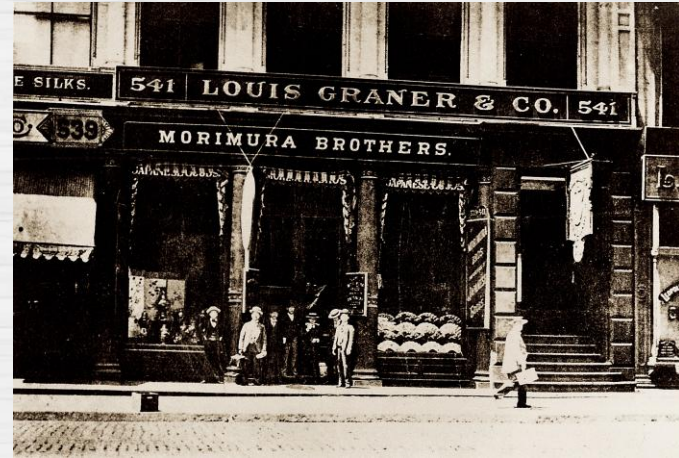


Noritake

品牌历史

Noritake 的前身始于1876年，创始人森村市左卫门在东京创立了“森村组”贸易公司，开始了国际贸易事业。1889年参加巴黎博览会时，深深的被欧美的精美陶瓷器所吸引，1904年以“在日本制作即白又美的精致西式餐具”作为理想，设立了大型的陶瓷器工厂。之后经过很多的努力研究，完成了白色硬质瓷的西式餐具晚餐套装，并受到来自各方的好评。



Noritake 精神

2001 年作为公司成立 100 周年纪念事业的一环，Noritake 在当初跨出西式餐具制造第一步的地方开始经营「Noritake的森林」。在该博物馆中保管并展示了当时成立日本陶器合名会社时埋在工厂奠基石下各位创立者联合签名的宣誓瓷板。在这块瓷板上刻 着这样的文字：

「发誓，真心诚意，贯彻宿愿，永远谋求国民的利益和幸福」。不为一己私利只求为社会做贡献，创业者们留下的Noritake精神传承至今。



ISLAY

ISLAY系列的灵感源自苏格兰艾莱岛——一座以麦芽威士忌闻名遐迩的瑰丽岛屿。这片土地所孕育的金色威士忌，犹如秋日丰收时节的暖阳，将成熟麦穗与醇厚酒液的光泽凝于时光之中。系列中橡果与小串果实的纹样以奢华的金色细腻勾勒，宛若酒液中流转的金芒，既抽象写意又不失沉稳气度。如此色彩与瓷器的质感相映成辉，为餐桌铺陈出一幅低调而富有诗意的秋日画卷。



2011年发售

产地：斯里兰卡

材质：骨瓷

TREFOLIO PLATINUM

TREFOLIO GOLD/PLATINUM系列，灵感源于全球共通的幸运符号——四叶草。在古老的传统中，每一片叶子都承载着美好的祈愿，而遇见它，便意味着与好运不期而遇。Noritake将这一经典意象巧妙融入设计，让幸运在方寸间绽放。

将四叶草图案作为视觉核心，以鲜明的表现力带来强烈的视觉冲击。设计师更以精致的珐琅圆点巧妙点缀，搭配清浅柔和的浅蓝色调与雅致的铂金镶边，呈现出低调而高级的美感。无论是何种装饰风格，它都能与之和谐相融。将这份匠心独具的幸运珍藏于日常，不仅是一件精美的器物，更是一份伴随左右的祝福与期许。



2016年发售

产地：斯里兰卡

材质：骨瓷

BOUNTIFUL GARDEN

BOUNTIFUL GARDEN系列是Noritake于2021年推出的全新设计之作。其花卉图案灵感汲取自印度传统“Pietra dura”马赛克镶嵌技艺，连续排列的艺术图腾犹如印度特色印花布般富有韵律与节奏。设计中更巧妙融入了象征吉祥的印度国鸟——孔雀，为整体视觉增添尊贵与灵性。

尤其适合与色彩丰富、风味鲜明的东南亚美食相搭配，共同演绎一场充满异域风情的飨宴。

2020年发售

产地：斯里兰卡

材质：白瓷



ROCHELLE

ROCHELLE系列巧妙超越传统西式风格的边界，将日本传统工艺中珍贵的金丝与铂金丝元素，细腻点缀于温润洁白的瓷面之上。设计在欧式的经典华丽中，蕴藏着一股东方的内敛与精致，完美映衬出使用者的不凡品味与日常优雅。

该系列不仅是餐具，更是一件件融合东西方美学的匠心之作，于餐桌上静静诠释跨越文化的艺术对话。

发售时间

PLATINUM：2002

GOLD：2010

产地：斯里兰卡

材质：骨瓷



CRESTWOOD

CRESTWOOD系列以光泽莹润的白瓷为画布，饰以经典藤蔓花纹，并采用独具层次的“金下堆砌”工艺，打造出丰富的立体质感。系列涵盖“CRESTWOOD PLATINUM”与“CRESTWOOD GOLD”两款设计，备有应对中西各式佳肴的完整器型。无论是隆重宴请还是日常小酌，皆能游刃有余，为不同场合增添一贯的优雅与格调。



发售时间

PLATINUM: 2000

GOLD: 2008

产地：斯里兰卡

材质：白瓷

cher blanc

cher blanc，在法语中意为“亲爱的白色”。此名寄托着一份美好期许：无论阴晴雨雪，愿每日相伴的餐具，都能成为使用者心中真正喜爱且珍视的存在。

Noritake倾注匠心工艺，打造出此一全白系列。它采用独特的新型白瓷，质地光泽盈润，兼具出色的透光性与超越期待的强韧度。系列以“白色蕾丝花”为灵感，将细腻图案赋予器皿，在极致轻薄与坚固耐用之间取得了精妙平衡，成就了日常使用中毫不费力的优雅。

2011年发售

产地：斯里兰卡

材质：新型白瓷



BLUE SORRENTINO

将人物、花鸟、走兽与几何图样以彩色手绘于棉布之上，此类织物在日本被统称为“更纱”，其纹样则谓之“更纱图案”。其中，源自旧约圣经、植于伊甸园中央的“生命树”，以其缠绕的繁花与硕果，成为生命力与子孙繁荣的永恒象征。

BLUE SORRENTINO正以此为灵感，将古老的生命树更纱图案化作设计核心。蓝白相间的花纹清雅隽永，仿佛承载着跨越时空的祝福，尤为适合搭配一场悠闲惬意的下午茶时光，在杯盏交错间，诉说一段融合了东西方传说的艺术故事。



1996年发售
产地：斯里兰卡
材质：骨瓷

YOSHINO

「YOSHINO」系列以优雅飘逸的东方纹样与华丽明亮的色调，成为Noritake极具代表性的经典之作。其设计脉络可追溯至1931年诞生的「CYRIL」，历经岁月流转，先后化身为「Nowitch」、「SAKURA」，直至1988年正式定名为「YOSHINO」。在近一个世纪的时代变迁中，此系列不断演进革新，却始终延续其核心美学，将一脉相承的匠心与风雅，一步步传承至今。



1988年发售
产地：日本
材质：骨瓷

HANASARASA

设计灵感源自“生命之树”——一种同时绽放花朵与结出果实的奇幻植物，象征着不竭的生命力与子孙繁荣的美好愿景。这一经典图案常见于华美的波斯地毯与细腻的印度更纱之上，以其崭新而华丽的气质广受青睐。

整体风格融汇波斯情调，线条流畅舒展，图案中的更纱元素灵动曼妙，在异域风情中流露出别样的优雅韵味，令人心驰神往。



1988年发售

产地：斯里兰卡

材质：骨瓷

JARDIN FLEURI

Noritake的JARDIN FLEURI系列餐具，以“繁花之境”为灵感，在柔和而丰沛的色彩中悄然绽放精致花朵。其名

“JARDIN FLEURI”源自法语，意为“花园”，恰如其分地映衬其设计灵魂。

系列中的骨瓷杯身点缀着一圈铂金饰带，宛若定格了秘密花园中的一缕晨光，优雅捕捉其间流转的色彩与诗意。精致花卉被细腻描绘于清澈明亮的紫色底釉之上，仿佛引领使用者步入一个晨雾轻笼、静谧而浪漫的私属花园。当如此器皿装点餐桌，每一餐都仿佛被幸福的气息温柔环绕，成就一场视觉与情感的双重盛宴。



2013年发售

产地：斯里兰卡

材质：骨瓷

Primerose

Primerose系列以精致优雅的笔触，重新诠释经典“花唐草”纹样。其配色温润和谐，令花纹在细腻中焕发独特魅力，无论是正式宴请还是日常用餐，皆能彰显不凡品味。

纹样灵感源自广受喜爱的印花布风格“Sarasa”，这一传统图案历来被视为吉祥与好运的象征，承载着美好的祝福寓意，因而也成为赠予重要之人的理想礼物。



2013年发售

产地：斯里兰卡

材质：骨瓷

Cecil Gold

Cecil Gold系列于纯净白瓷之上，运用精湛的金堆砌工艺，勾勒出丰富而富有层次的设计语言。其中融入的栗红色，被誉为“女王之色”，与手绘的金线纹样相映生辉，于细节处尽显非凡的尊贵气度与奢华质感。

这套Cecil Gold中餐餐具，不仅能为佳节欢宴增添浓厚的节日氛围，更能让日常餐点焕发别样的仪式感。无论是用于点缀生活，还是作为乔迁之喜的赠礼，它都是一份承载着祝福与品味的理想之选。



产地：斯里兰卡

材质：骨瓷



品牌故事

大仓陶园由大仓孙兵卫与和亲父子于1919年共同创立。

自创立之初，品牌便始终秉持“良きが上にも良きものを（精益求精）”的匠心理念，在每一件作品中追求材质的纯粹与品质的卓越。

其瓷器素有“塞夫勒的蓝，大仓的白”之美誉，以“色泽白皙、质地坚硬、触感温润”而闻名。更凭借“冈染”“浮雕”“喷绘”等独家技法，赋予作品难以复制的艺术个性，在时光中淬炼出兼具东方精神与现代气质的陶瓷美学。



大仓陶园 BLUE ROSE

火焰艺术淬炼出的神秘蓝调，演绎着大仓陶园独有的美学密码。在素白瓷胚上，匠人以钴蓝颜料精心绘就玫瑰图样，随后将其送入窑火，经历1460度高温的二次淬炼。在这场火焰与矿物的共舞中，釉料与钴彩相互交融，幻化成深浅不一的蓝色韵律。每一道柔和的笔触都在烈焰中获得永生，最终凝结成这抹既深邃又清透的传奇蓝色玫瑰。



1928年发售
产地：日本
材质：白瓷

大仓陶园 GOLD ROSE

自1954年诞生以来，「GOLD ROSE」穿越半个世纪的审美变迁，依然被世人珍爱。系列大胆运用“金蚀”工艺，在浮雕之上细腻喷金，使金色随光影流转，呈现丰富层次。金色与灰调优雅交织，既摩登又高贵，诠释出永恒瑰丽的玫瑰美学。

作为设计师百木初期的代表作，「GOLD ROSE」从茶杯与杯托起步，逐步延伸至装饰品与室内设计领域，成为许多人心中不可替代的经典图案，也是一段持续生长的设计传奇。



1952年发售
产地：日本
材质：白瓷



惠莉奈（上海）贸易有限公司
ERINA SHANGHAI TRADING CO,. LTD.

参展公司：惠莉奈（上海）贸易有限公司

联系方式：021-62257081

联系人：佟季霖，大西爱美（日本語）

邮箱：sales@erina-trading.com